

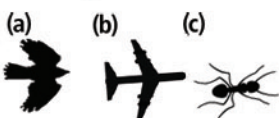
P.M.

Ameisen-Blog

Bestimmungsschlüssel

Ist das eine Ameise? (nach Bolton, 2003)

1. Flügel



(c) *Alle Ameisen sind flügellos, außer die Geschlechtstiere.*

2. Winterruhe



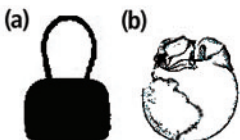
wird überlebt

3. Kopfform



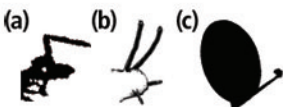
prognathe« Kopfform (a)

4. Infrabuccaltasche



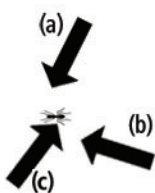
sitzt zwischen Labium und Hypopharynx (b)

5. Antennen



knieförmig geknickt (a)

6. Sicherheitsmerkmale



metapleurale (a) Drüse und zum Petiolus (b) umgebildetes zweites Abdominalsegment keine Quervernen (c) 3re-m, 2m-cu